



JOSÉ LEGUEY

JOSÉ LEGUEY

(Elche 1951)

“TIEMPOS CORTADOS”

Exposición
Del 27 de noviembre 2015
al 8 de enero 2016.



SALA DALMAU

Consell de Cent, 349 - 08007 Barcelona - Tel: 93 215 45 92
e-mail: arte@saladalmou.com - www.saladalmou.com



José Leguey en su estudio. (2015)

José Leguey. Asociaciones

“El estilo es ese *algo más* irreducible que separa la obra de arte del mundo de los objetos.”

Harold Rosenberg

En la nueva serie que **José Leguey** nos presenta sigue existiendo “un aire de familia”. Esta expresión ya la utilizaba **Fernando Zóbel** al referirse a la obra de **Gustavo Torner**. Son obras de mediano formato que tienen como punto de origen pequeños objetos reciclados y recortes de otras piezas que no llegaron a ver la luz. O que terminaron siendo desechos de obras anteriores y que ahora encuentran su ensamblaje y nuevo significado. La precariedad de los materiales utilizados es buscada por el artista para resaltar las posibilidades plásticas que generan.

Más de cien años han pasado desde el primer *papier collé*, cuando en 1912 **Georges Braque** encoló tres trozos de papel en la superficie de la obra y añadió, al carboncillo, las palabras BAR y ALE. **Leguey**, seguidor e investigador de las posibilidades de la técnica del *collage*, nos presenta composiciones complejas como “La plaza”, en la que un grupo numeroso de personajes pretende tomar protagonismo entre unas edificaciones flotantes de color acero corten que recuerdan las estructuras del museo de **Pierre Soulages**, en la ciudad de Rodez. Todo un enjambre de individuos de diferentes épocas que se entremezclan con sombras de figuras recortables que parecen querer ordenar ese caos. También están presentes las mariposas y escorpiones que viven en un mundo paralelo al de los humanos y ajenos a lo que allí acontece. Insectos a los que el artista nos tiene acostumbrados y que surgen de manera espontánea de sus manos sin saber el porqué.

Como contrapunto a ese espacio abierto, observo “Sin título”, de 2012, en la que dos cartones blancos dejan una pequeña rendija entre sí, donde el espectador tenderá a asomarse para ver el personaje que se esconde tras unas puertas blancas. Una vez más la idea del juego está presente en **José Leguey**. Otros artistas ya han jugado con la curiosidad del ser humano: mostrando una alacena entreabierta, como hizo **Carmen Laffón**; o una caja de cartón a medio abrir, como realizó el maestro del *collage* **Gerardo Rueda**.

Al igual que un psicólogo presenta a sus pacientes el *Test de Frases Incompletas* (FIS) de **Joseph M. Sacks**, **Leguey** nos enseña unas imágenes, y el espectador tiene que buscar sus propias asociaciones. Son relaciones de nuestra psique, no siempre fáciles de explicar, pero que si las llegásemos a comprender mejor, tal vez encontraríamos muchas de nuestras claves.

Javier Martín

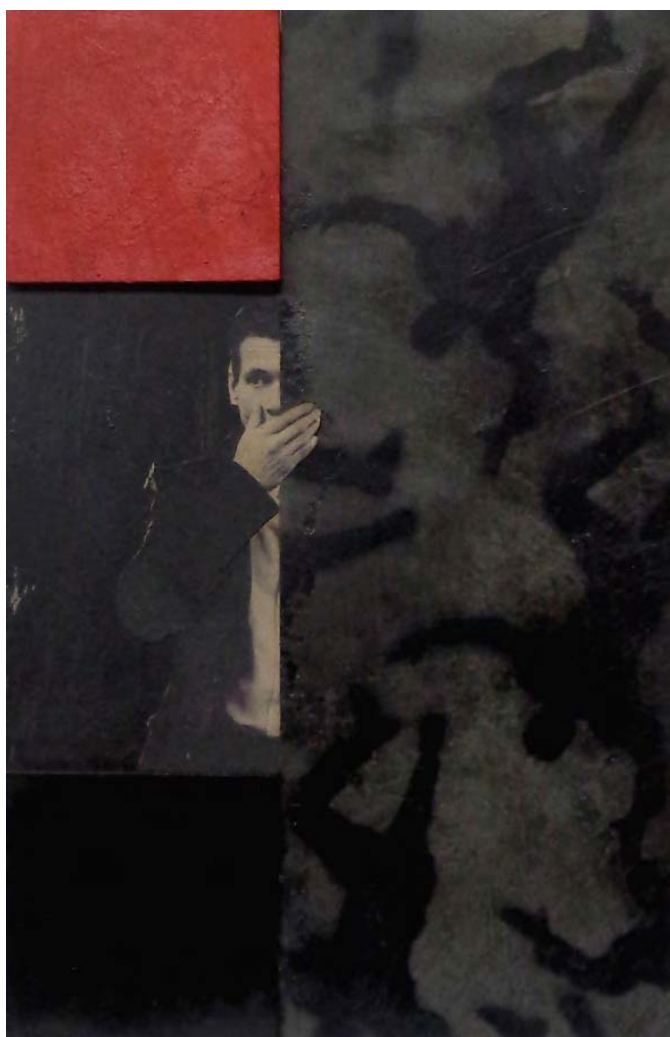
Director de la colección Citerior Comunidad Valenciana.
Miembro de l'Associació Valenciana de Crítics d'Art.



La plaza (2015) 56 x 86 cm. Mixta y collage/papel.



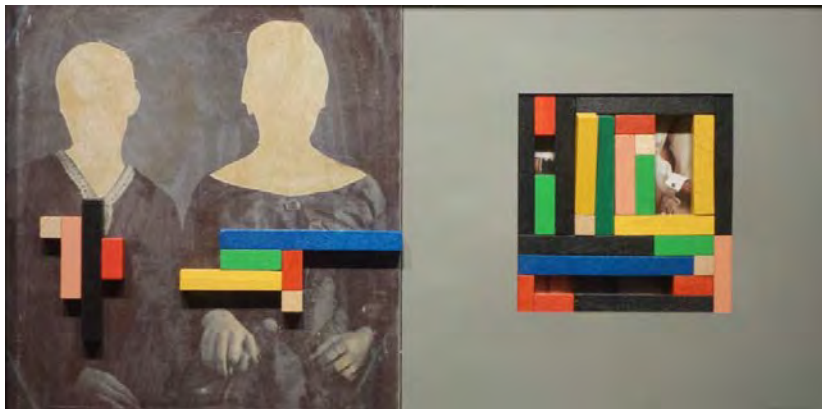
s/t (2012) 23 x 40 cm. Mixta/papel y cartón.



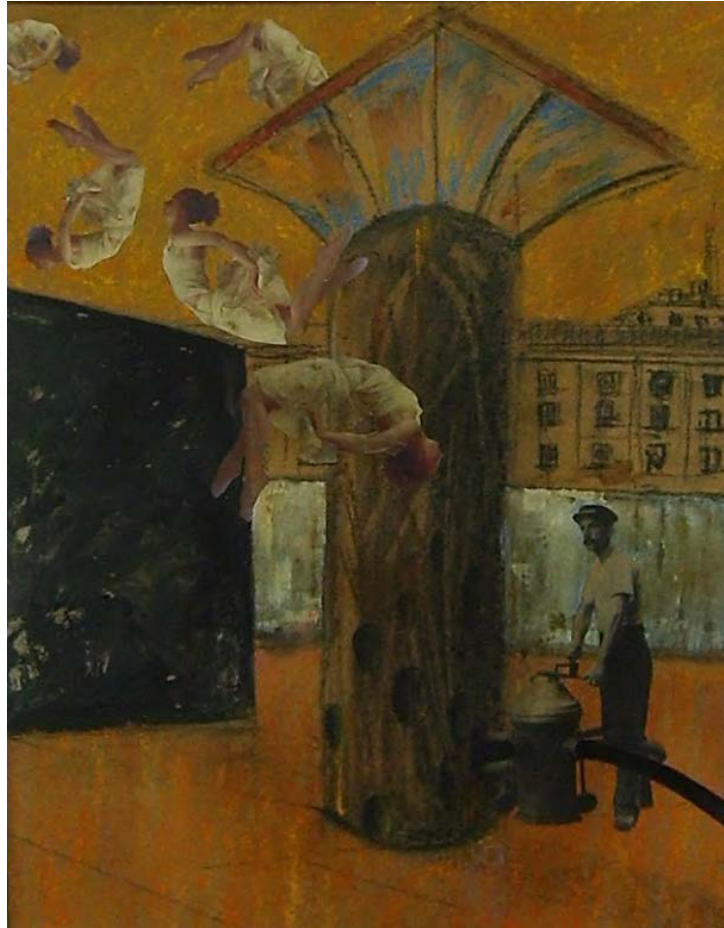
Todo o nada (2015) 38 x 24 cm.
Mixta y collage / papel.



La búsqueda (2010) 20,5 x 24 cm. Mixta y collage/papel.



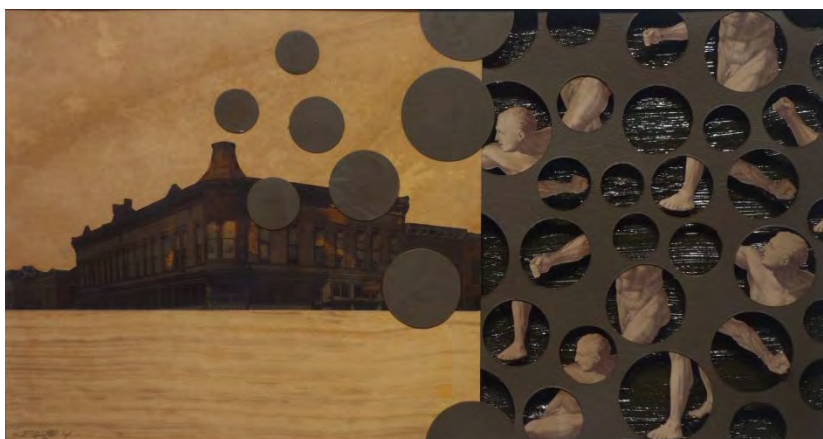
Juegos inoportunos (2014) 20,5 x 41 cm. Mixta y collage/papel.



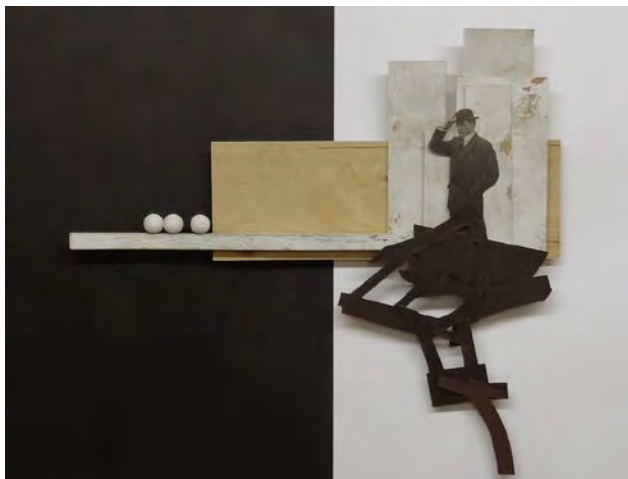
París (2015) 38'5 x 30 cm. Mixta y collage/papel.



El ideólogo (2014) 41 x 77 cm. Mixta y collage/papel.



El desencanto (2013) 25 x 44 cm. Mixta y collage/papel.



El navegante (2014) 68 x 78 cm.
Mixta y collage/madera.



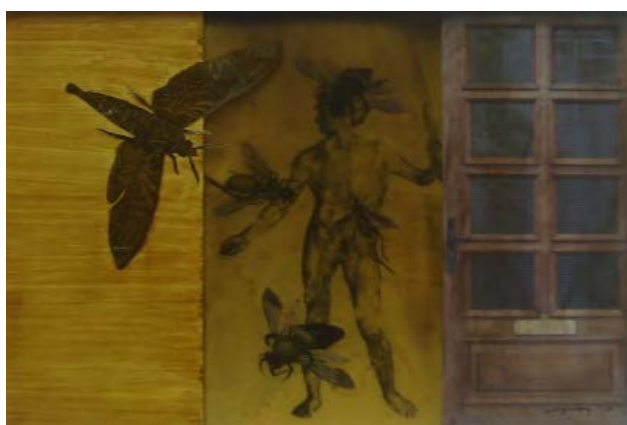
Atrezzo (2015) 34 x 47 cm.
Mixta y collage/papel



Europa (2015) 44 x 31 cm. Mixta y collage/papel.



El recolector (2014) 36'5 x 52 cm.
Mixta y collage/papel.



Adán (2010) 18 x 23,5 cm. Mixta y collage/papel.

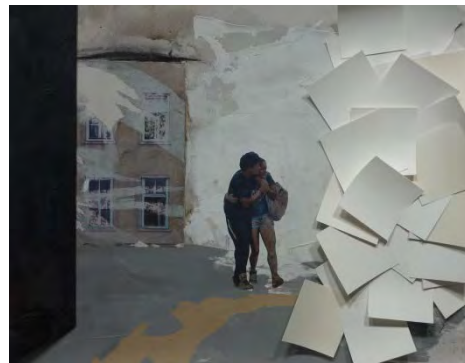


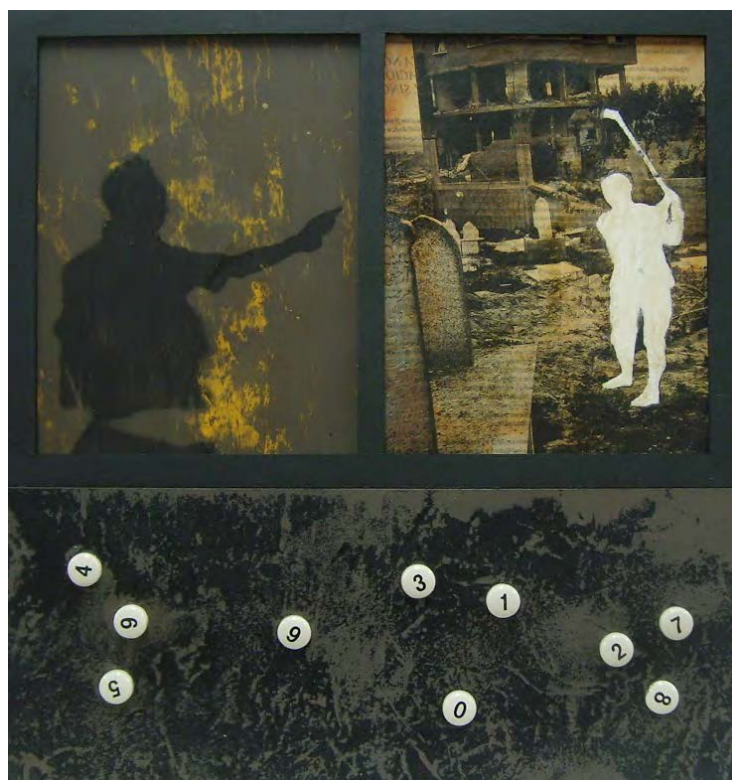
El reproductor (2015) 53 x 51,5 cm.
Mixta y collage/papel.



Tiempos de juego (2014)
18 x 55 x 15 cm. Mixta y collage/papel.

El cambio (2015) 42 x 51,5 cm. Mixta y
collage/papel.





Única posibilidad (2013) 34 x 32,5 cm.
Mixta y collage/papel.

José Leguey

Nace en Elche en 1951.

A los tres años emigra con su familia a Argentina afincándose en Trelew, en la Patagonia sur, allí pasa su infancia y adolescencia. Estudia artes plásticas en la escuela municipal de arte. En su juventud participa en la actividad cultural de la ciudad. Se integra en el grupo de teatro T.E.T (Teatro Estudio Trelew) y participa en la organización de encuentros con otros grupos de teatro alternativo de Argentina. Cursa clases de escenografía y con un grupo de amigos crea el "Atelier patagónico".

La situación política que se va forjando en Argentina antes del golpe militar es insostenible y le hace interrumpir toda esta actividad artística, adquiriendo un compromiso político como única forma de conseguir un cambio social en el país. Por ese compromiso político, recibe amenazas que lo llevarán a tener que emigrar a finales de 1974. De regreso a su ciudad natal, se vuelca totalmente en la pintura, su gran pasión.

Actualmente su obra se halla presente en instituciones como el Ayuntamiento de Elche, el Museo del Calzado de Elda, la Diputación Provincial de Alicante o la Colección Ars Citerior de la Comunidad Valenciana.

Principales exposiciones

2015

Tiempos cortados. Sala Dalmau, Barcelona.

2012

Tránsitos, Sala Dalmau, Barcelona.
Compartimentos estancos, Casa de Cultura, El Campello (Alicante).

2011

XXXII Certamen Minicadros. Elda
V Convocatoria de Artes Plásticas
Mulier, mulieris. Museo Universidad de Alicante.

2010.

Dualitats, Antigua Capilla de la Orden III Franciscana, Elche.
La memoria en el laberinto, Centenario Miguel Hernández, Palacio de Congresos Elche.
La memoria en el laberinto, Museo de Bellas Artes Gravina (MUBAG), Alicante.

2009

Paisatges - Mirades contemporànies, Sala Municipal de Exposiciones, Elche.

2003

Galería Acara, Alicante.

2002

Territorios, Centro Municipal de Exposiciones, Elche.
Convocatoria 2002, Diputación Provincial de Alicante.

2001

V Feria Internacional de Arte Contemporáneo de Castilla y León.
VIII Premio Caja Rural del Sur, Sevilla.

2000

X Bienal de Pintura Elisa Tomas Yuste, Alicante.

1999

Da Pie, Palacio Salcines,
Guantánamo, Cuba.

Hasta Santiago a Pie, Ateneo
Cultural, Galería 1927, Santiago de
Cuba. Eutiquio, Leguey, A.Trenard
y Yuri Moreno.

1998

Da Pie, Museo del Calzado, Elda

1997

Da Pie, Centro Municipal de
Exposiciones, Elche.

1996

Agora del Arte, Cádiz.

1995

XVII Salón de Otoño de Pintura,
Plasencia.

Interart 95, Valencia.

1994

Euroart 94 (Internarional Art Fair),
Ginebra, Suiza.

Centre d'Art Hèctor Mora, Elche.

1990

Centre d'Art Hèctor Mora, Elche.

1987

Pintat a Elx Hui, Museo Nacional
de Cerámica González Marti,
Valencia.

1983

Galería Lloc d'Art, Elche

V Fira de l'Art, Elche.

1982

Muestra Plástica Alicantina,
itinerante Alicante y Valencia.

1981

Galería La Casa, la Vila Joiosa

VI Certamen de Pintura Eusebi
Sempere, Onil.

III Convocatoria Artes Plásticas,
Alicante.

Premi Ajuntament de Felanitx,
Mallorca

III Fira de l'Art, Elche.

Galería Estudio, Albacete.

1980

XI Reunión Provincial de Artes
Plásticas, IEA, Alicante.

Galería Lloc d'Art, Elche.

1979

Colectiva CAAM, Elche.

I Fira d'Art, Elche.

X Reunión Provincial de Artes
Plásticas, IEA, Alicante.



La relación (2013) 49 x 19 x 13 cm
Mixta y collage / papel.

SALA DALMAU

Consell de Cent, 349 - 08007 Barcelona - Tel: 93 215 45 92
e-mail: arte@saladalmu.com - www.saladalmu.com